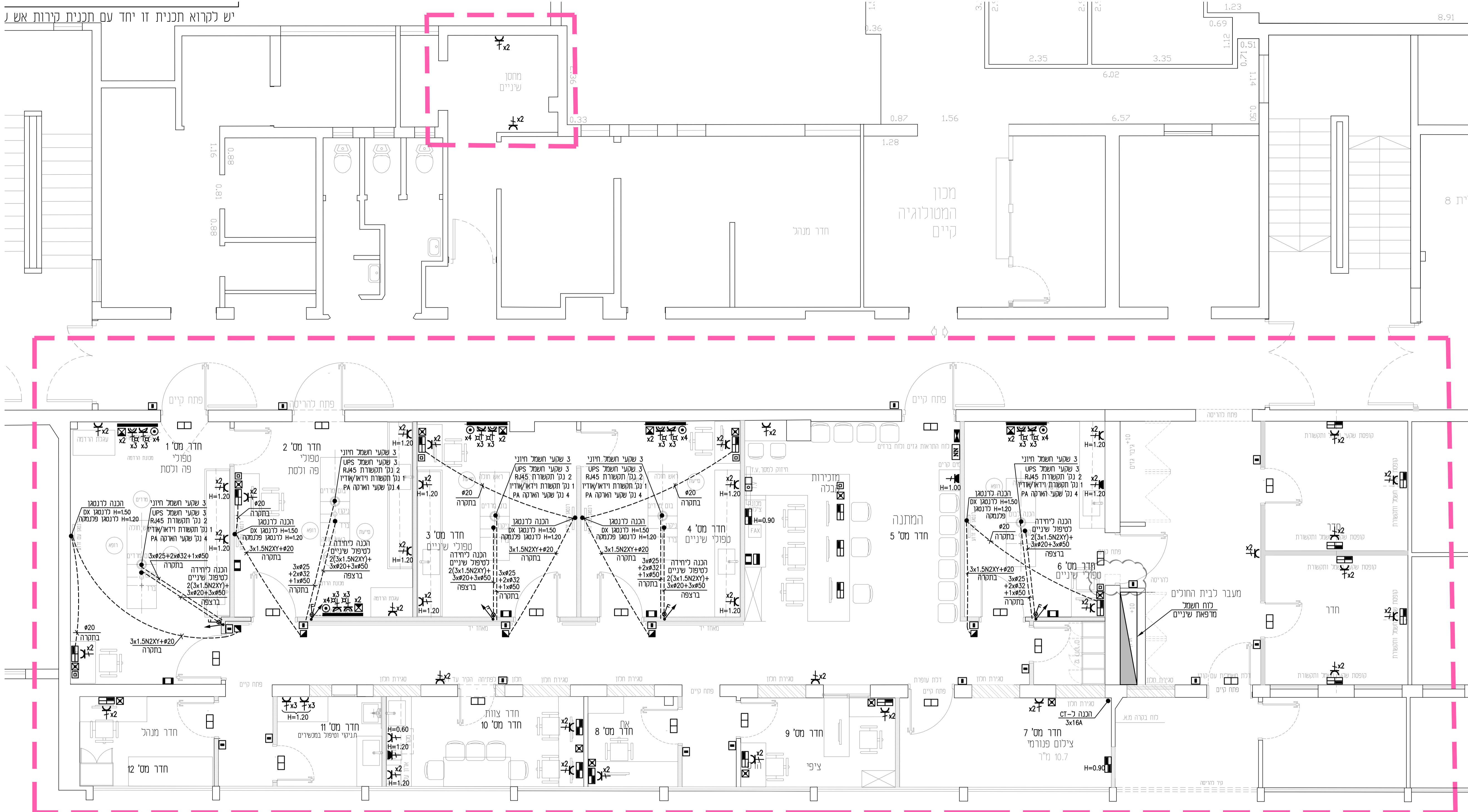


**מקרא:**

- עמדת שקעים 020 תחזום הנוכחית:
- 8 שקעי חשמל חד פאזיים 16A
- 4 שקעי תקשורת RJ-45
- גובה התקנה H=0.50 אלא אם ציון אחרת בתכנית (שקוע בקיר או ריחוט)
- עמדת שקעים 100 תחזום הנוכחית:
- 4 שקעי חשמל חד פאזיים 16A
- 2 שקעי תקשורת RJ-45
- גובה התקנה H=0.50 אלא אם ציון אחרת בתכנית (שקוע בקיר או ריחוט)
- שקע חשמל + שקע תקשורת עבור מוניטור/טלפון
- גובה התקנה H=1.80 אלא אם ציון אחרת בתכנית
- שקע חשמל 16A 230V (N/PE), גובה התקנה H=0.90
- אלא אם ציון אחרת בתכנית
- שקע חשמל חד פאזי 16A מוגן נדם
- גובה התקנה H=0.90 אלא אם ציון אחרת בתכנית
- שקע חשמל חד פאזי עבור מלא מתוקן בגובה 2.20 מ' מעל תקרה מזגמכת
- שקע ישראלי חד פאזי מזון מחינן/אלפסקה, מתוקן בספ אספקה/קיר
- תוספת נורית סימון חווי מתח לשקע חשמל
- טרנסומט, גובה התקנה H=1.40
- קופסאות שקעים מעל תקרה
- כולל 2 שקעי חשמל חד פאזיים 16A
- נק' בקרת דלת כניסה חשמלית מבוקרת
- בגובה 1.40 מ', סיום בקופסת #55
- (באמצעות קורא כרטיס/קוד/אינטרקום)
- דלת תפתח בהפעלת חשמל ו/או בהתריאת אש ממרכזיית אש
- לחצן לפתיחת דלת אוטומטית, גובה התקנה H=0.90
- לחצן הפעלת הרטגון, גובה התקנה H=1.70
- לחצן מצוקה (נק' תקשורת בגובה 0.90 מ')
- מפסק דו קוטבי כולל נורת ביקורת עבור כסא טיפוני
- גובה התקנה H=1.60
- הכנה לספק תוריים (QFLOW) כולל 2 נקודות חשמל ונקודות תקשורת, התקנה בגובה H=1.80
- כוח פיבוד למטר כולל:
- קופסת 03 אטומה במידות 350x300x160 מ"מ
- מא"ז חד פאזי 16A
- נתיב כבל עד PG-11 (3 י"ב)
- מגעון פיבוד 4kW
- מספר השווייה להפעלה 230V
- לחצן הפעלה
- נורית חיווי 22 מ"מ
- בית תקע חד פאזי להתקנה חיצונית
- גובה התקנה H=2.10 אלא אם ציון אחרת בתכנית
- קופסת הסתעפות אטום 10.7 מ"ר
- כבל מסוג PG9, גובה התקנה H=+2.10
- כוח התריאת גזים כולל הכנה כנף חשמל ותקשורת H=1.40
- כוח התריאת בידוד ירוד ועומס יתר לפני שגאים רפואיים, גובה התקנה H=1.40
- כוח התריאת חוסר קווי זינה לשדות UPS, גובה התקנה H=1.40
- שקע תקשורת RJ-45 בספ אספקה
- שקע הארקה PA בספ אספקה
- ירידה צנורות מתקרת
- ספ אספקה (חשמל, תקשורת וגזים רפואיים עם ירידה מתקרה (מתוקן על פי תכנית גזים רפואיים))



יש לקרוא תכנית זו יחד עם תכנית קירות אש

JOB NO. : מס' פרויקט : 2170 DWG. NO. : מס' תכנית : 2170-L-002 FILE CONT. : רובץ קומפור :		PROJECT NAME : <b>בני ציון - מרפאת שיניים</b> DRAWING NAME : <b>מעבר כח ותקשורת</b>		
LAST REV. : : 13.09.23 נמנד		SCALE : : 1:50 A1 FILE NO. : 2170-L-002		
Y.L.	E.I.	עדכון כפי אדריכלות חדשה	13.09.23	P2
Y.L.	E.I.	תכנון	14.08.23	P1
CKD	DES.	תאר	DATE	ISSUE
TEL : 04-820494/5 FAX : 04-820494 E MAIL : plot@shadlan.com		70 00 00		